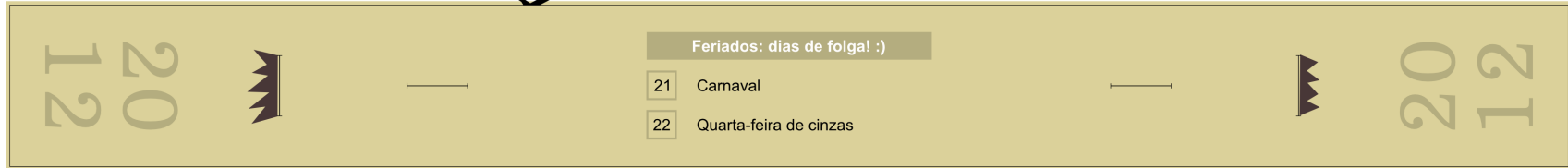
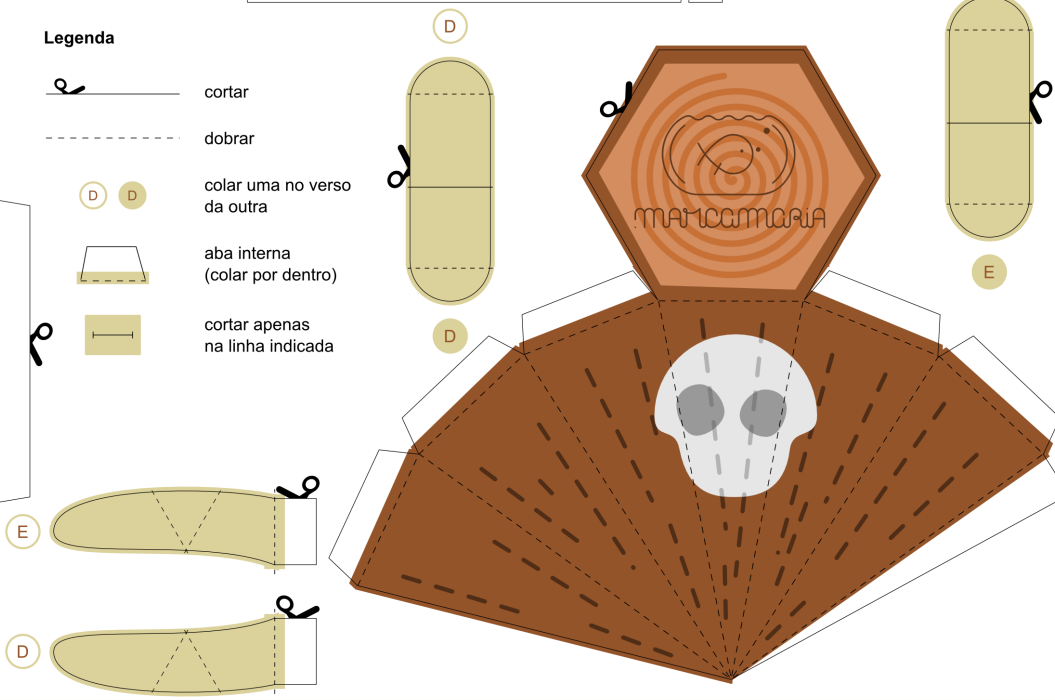


Legenda

- cortar
- dobrar
- colar uma no verso da outra
- aba interna (colar por dentro)
- cortar apenas na linha indicada



Pequeno guia de montagem

Montar o Calendário Monstruoso é simples, fácil (Ok! Nem tanto) e divertido.

Os materiais necessários são:

- Um estilete com ponta bem firme
- Régua para ajudar na marcação dos vincos
- Um objeto com ponta curva (como uma faca de passar manteiga) ou um boleador
- Cola branca líquida (evite colas em bastão – aqui é preciso sujar os dedos).

Como montar

1) Faça com vincos fortes no papel nas linhas de dobra. Não tenha dó, marque com vontade! Quanto melhor estiver vincado, mais fácil será dobrar as peças.

2) Corte as partes pequenas primeiro. Isso facilitará o manuseio. Observe que a linha de corte passa dentro do filete colorido (margem de sangria). Isso é necessário para você poder cortar e não ficar nenhuma parte branca do papel aparecendo. **NÃO CORTE ANTES DA MARGEM DE SANGRIA!**

3) Você notará que as abas e algumas regiões são brancas. Elas estão desse modo para a cola aderir melhor. Use pouca cola e espalhe com a ponta do dedo. **APENAS NO LOCAL QUE VOCÊ IRÁ COLAR NO MOMENTO.** Com pouca cola, a área seca mais rápido e não enrugará o papel.

Para informações detalhadas da montagem desse boneco específico, visite:

> marcamaria.com/calendario